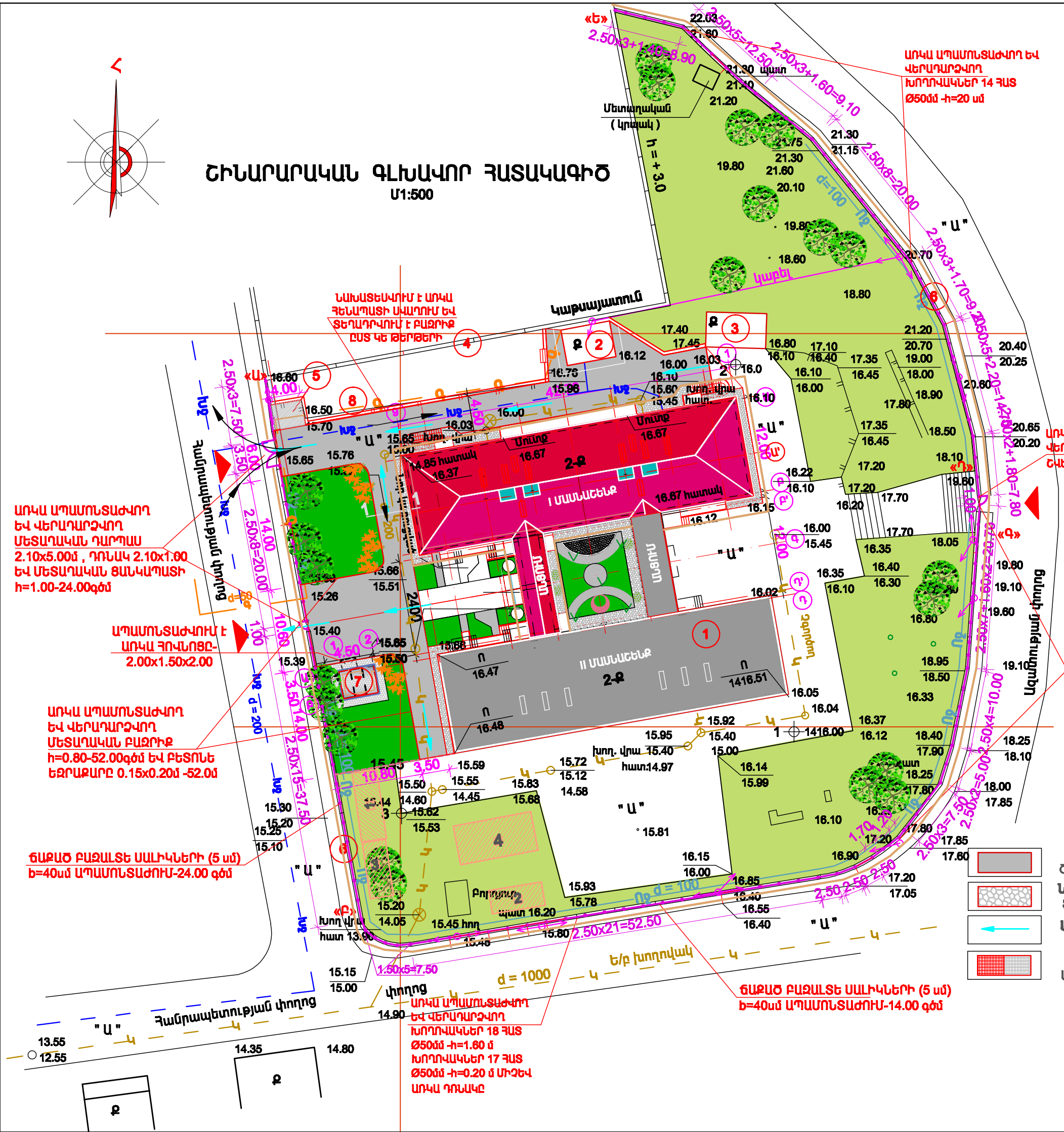


ՇԻՆԱՐԱՐԱԿԱՆ ՓԼԱՆԱՎՈՐ ՀԱՏԱԿԱԳԻԾ  
Մ1:500



ԱՆՎԱՆԱՑԱՆԿ

N	ՇԵՆՔԵՐԻ ԵՎ ՇԻՆՈՒԹՅՈՒՆՆԵՐԻ ԱՆՎԱՆՈՒՄԸ	ԾԱՆՈԹՈՒԹՅՈՒՆ
1	ՄԱՆԿԱԴԱՐՏԵՋ - Ի ՇԵՆՔ ՈՒ	ՎԵՐԱՆՈՐՈԳՎՈՐ
	ՄԱՆԿԱԴԱՐՏԵՋ - Ի ՇԵՆՔ ՈՒ	ԱՌԿԱ
2	ԿԱՏԱՅԱՏՈՐՆ	ԱՌԿԱ
3	ՊԱՅԵՍ	ԱՌԿԱ
4	ՑԱՆԿԱՊԱՏ	ԱՌԿԱ
5	ԱՐՔԱՐԿՆԵՐԻ ՀԱՐԹԱԿ	ՆԱԽԱԳԾՎՈՐ
6	ՑԱՆԿԱՊԱՏ	ՆԱԽԱԳԾՎՈՐ
7	ՀՈՎԱՌՑ	ՆԱԽԱԳԾՎՈՐ
8	ՀԵՆԱՊԱՏ	ՎԵՐԱՆՈՐՈԳՎՈՐ

ՊԱՅՄԱՆԱԿԱՆ ՆՇԱՆՆԵՐ

- ԱՌԿԱ ՎԵՐԱՆՈՐՈԳՎՈՐ ՄԱՆԿԱԴԱՐՏԵՋԻ ՄԱՍՆԱՇԵՆՔ ԵՎ ԱՆՑՈՒՄ
- ԱՌԿԱ ՄԱՆԿԱԴԱՐՏԵՋԻ ՄԱՍՆԱՇԵՆՔ ԵՎ ԱՆՑՈՒՄ
- ԱՌԿԱ ՇԻՆՈՒԹՅՈՒՆՆԵՐ
- ԱՌԿԱ ԽՆԵԼՈՒ ՋՐԱԳԻԾ
- ԱՌԿԱ ՊԱՅԻ ԳԻԾ
- ԱՌԿԱ ԿՈՑՈՐԱՊ ԳԻԾ
- ԱՌԿԱ ՈՌՈԳՄԱՆ ՋՐԱԳԻԾ
- ԱՌԿԱ ԱՍՆԱԼՏԲԵՏՈՆԵ ՃԱՆԱՊԱՐՀՆԵՐ
- ԱՌԿԱ ՑԱԾՐ ԱՊՐՄԱՆ ԷԼԵԿՏՐԱԿԱՆ ԳԻԾ
- ԱՌԿԱ ՑԱՆԿԱՊԱՏ

- ՆԱԽԱԳԾՎՈՐ ԱՐԵՏՈՆԵ ԾԱԾԿՈՒՅԹ (ՎԵՐԱՆՈՐՈԳՎՈՐ)
- ՆԱԽԱԳԾՎՈՐ «ԲՐԵԿԶԻՆ» ՑԻՊԻ ԲԵՏՈՆԵ ՄԱՆԱՎԾԲ
- ԱՆՋՐԵՎԱՅՐԵՐԻ ՀԵՌԱՑՄԱՆ ՈՐԴՈՒԹՅՈՒՆ
- ՆԱԽԱԳԾՎՈՐ ԲԵՏՈՆԵ ՄԱՆԻԿՆԵՐՈՎ ԾԱԾԿՈՒՅԹ

- ՆԱԽԱԳԾՈՐ ՑԱՆԿԱՊԱՏ
- ԱՌԿԱ ԿԱՆԱԶԱՊԱՏՎԱԾ ՏԱՐԱԾՔ
- ՆԱԽԱԳԾՈՐ ՄԻՋԱՄԱՐԳ
- ՆԱԽԱԳԾՈՐ ԾԱՌԱԿԱՆՈՑ

Ժամանակավոր տնտեսության ժամանակավոր շենքերի և շինությունների ցուցակ

ԴԳ	Անվանումը	Քանակը	Չափերը, մ	Ծախսվող էներգ., կՎտ	Ծանոթություն
1	2	3	4	5	6
1	Աշխերի գրասենյակ	1	8.6x3.1	6.0	կոնստեյներային
2	Գործիքների պահեստ	1	6.7x3.0	6.0	կոնստեյներային
3	Մեխանիկական արհեստանոց	1	7.25x2.9	7.2	կոնստեյներային
4	Կիսածածկ պահեստ	1	10.0x5.0	—	—
5	Մեկ տեղանոց զուգարան (հարկ եղած դեպքում)	1	D1,3	1.0	—

Ծանոթություն:

- Շինարարական հրապարակը ունի շատ սահմանափակ տարածք: Ուստի ժամանակավոր տնտեսության շենքերի և շինությունների տեղակայման համար առաջարկվում է օգտագործել ամենիմաքան շինհրապարակի համեմատաբար ազատ տարածքները:
- Ժամանակավոր տնտեսության շենքերի և շինությունների ցանկը կճշտվի շինարարության ընթացքում:
- Շինարարական հրապարակը ցանկապատվում է ժամանակավոր ցանկապատով: Որպես շինհրապարակի ցանկապատ կծառայի մաս գոյություն ունեցող և վերականգնվող շենքարկվող ցանկապատը: Հաշվի առնելով այն հանգամանքը, որ վերականգնվող շենքարկվող ցանկապատը ժամանակ մասնապարտեզի երկրորդ մասնաշենքը գործելու է, մախատեմալ է ժամանակավոր ցանկապատել մաս բուն վերականգնվող շենքակա մասնաշենքը:

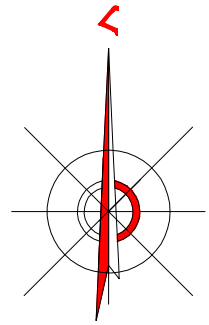
1-4

ԺԱՄԱՆԱԿԱՎՈՐ ՏՆՏԵՍՈՒԹՅԱՆ ՇԵՆՔԵՐ ԵՎ ՇԻՆՈՒԹՅՈՒՆՆԵՐ ԺԱՄԱՆԱԿԱՎՈՐ ՑԱՆԿԱՊԱՏ

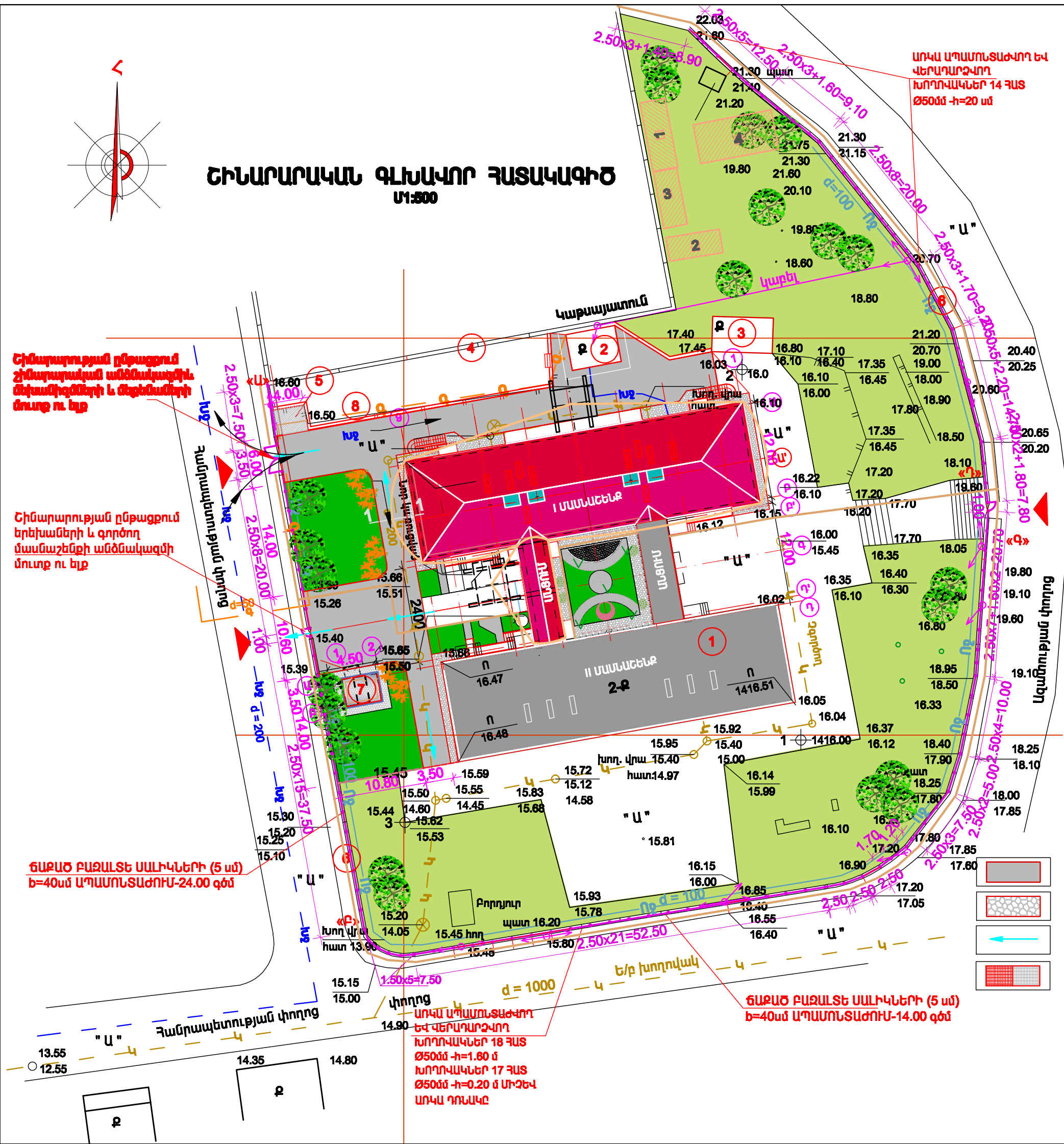
ԱՎՏՈՄԵԲԵՆԱՆԵՐԻ ՏԵՂԱՇԱՐԺՄԱՆ ԵՎ ՀՐԱՊԱՐԶԻ ՈՒՂՈՒԹՅՈՒՆ

ՓԼԱՆ. ՃԱՐՏ. Ա.ՀՈՎԱՅՆԱՐԱՑՄԱՆ		ԿՈՏԱՅՈՒՄԱՐԶԻ ԱՐԴԱՅՄԱՆԻ ԹԻՎ 3 ՄԱՆԿԱԴԱՐՏԵՋԻ ՎԵՐԱԿԱՌՈՒԹՅԱՆ ՆԱԽԱԳԾԱՅԻՆ ԱՇԽԱՏԱՆՔՆԵՐԻ ԻՐԱԿԱՆՑՈՒՄ	TPD - 19 (ՏԻՂ - 08)	ԳԳ
ՆԳՑ	Լ.ԱՐԱՑԱՆՑԱՆ		ՓՈՒԼ	ԹԵՐԹ
ԲԱԺԻ ՊԵՏ	Լ.ԱՐԱՑԱՆՑԱՆ		Ա	ՇԿՆ-1
ՓԼԱՆ.ՄԱՍՆ.	Լ.ՕՍԻՊՅԱՆ			1
		ՇԻՆԱՐԱՐԱԿԱՆ ՓԼԱՆԱՎՈՐ ՀԱՏԱԿԱԳԻԾ Մ1:500		





ՇԻՆԱՐԱՐԱԿԱՆ ՂԵՆԱԿՈՐ ՀԱՏԱԿԱԳԻԾ Մ1:500



ԱՆՎԱՆԱՑԱՆԿ

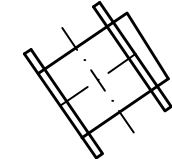
N	ՇԵՆՔԵՐԻ ԵՎ ՇԻՆՈՒԹՅՈՒՆՆԵՐԻ ԱՆՎԱՆՈՒՄԸ	ԾԱՆՈԹՈՒԹՅՈՒՆ
1	ՄԱՆԿԱԴԱՐՏԵՋ - Ի ՇԵՆՔ ՈՒ	ՎԵՐԱՆՈՐԴՎՈՐ
	ՄԱՆԿԱԴԱՐՏԵՋ - Ի ՇԵՆՔ ՈՒ	ԱՌԿԱ
2	ԿԱՏԱՅԱՏՈՐՆ	ԱՌԿԱ
3	ՊԱՇԵՍ	ԱՌԿԱ
4	ՑԱՆԿԱՊԱՏ	ԱՌԿԱ
5	ԱՐԲԱՆԿՆԵՐԻ ՀԱՐԹԱԿ	ՆԱԽԱԳԾՎՈՐ
6	ՑԱՆԿԱՊԱՏ	ՆԱԽԱԳԾՎՈՐ
7	ՀՈՒՍՈՑ	ՆԱԽԱԳԾՎՈՐ
8	ՀԵՆԱՊԱՏ	ՎԵՐԱՆՈՐԴՎՈՐ

Ծանոթություն:

- Շինարարական հրապարակը ունի շատ սահմանափակ տարածք, որի պատճառով շենքի վերակառուցման համար օգտագործվող պնեկմադողային ավտոկռունկի տեղակայումը և աշխատանքը նախատեսվում է հիմնականում մեկ կողմից: Վերակառուցվող շենքի հակառակ կողմից ավտոկռունկի աշխատանքի զոնան սահմանափակ է:
- Ավտոմեքենաների մոտեցումը իրականացվում է "Հանրապետության" փողոցից:
- Շինմոտաժային աշխատանքների իրականացման համար ընտրված է հատուկ շատիվով ավտոմոբիլային ամբարձիչ, որի տեխնիկական քննադրումը հետևյալն է՝
  - քննունակությունը 1,5տ
  - սլաքի թռչքը 20մ
  - կնքի վերելքի բարձրությունը 20մ
  - աշտարակային սլաքի երկարությունը 20մ, սազիկի (рычаг) երկարությունը 20մ
- Մոմտաժվող էլեմենտների մագսիմալ քաշը ընդունված է 1,5տ:
- Ավտոկռունկի աշխատանքը հիմնականում կիրառվելու է մասնաշենքի և անցման տանիքի վերակառուցման համար:

ՊԱՅՄԱՆԱԿԱՆ ՆՇԱՆՆԵՐ

- ԱՌԿԱ ՎԵՐԱՆՈՐԴՎՈՐ ՄԱՆԿԱԴԱՐՏԵՋԻ ՄԱՍՆԱՇԵՆՔ ԵՎ ԱՆՑՈՒՄ
- ԱՌԿԱ ՄԱՆԿԱԴԱՐՏԵՋԻ ՄԱՍՆԱՇԵՆՔ ԵՎ ԱՆՑՈՒՄ
- ԱՌԿԱ ՇԻՆՈՒԹՅՈՒՆՆԵՐ
- ԱՌԿԱ ԽՆԵԼՈՒ ՋՐԱԳԻԾ
- ԱՌԿԱ ՊԱՋԻ ԳԻԾ
- ԱՌԿԱ ԿՈՑՈՐԱՊ ԳԻԾ
- ԱՌԿԱ ՈՌՈԳՄԱՆ ՋՐԱԳԻԾ
- ԱՌԿԱ ԱՆՅԱՆՔԵՏՈՒՆ ԶԱՆԱԴԱՐՇՆԵՐ
- ԱՌԿԱ ՑԱԾՐ ԱՐՄԱՆ ԷԼԵԿՏՐԱԿԱՆ ԳԻԾ
- ԱՌԿԱ ՑԱՆԿԱՊԱՏ



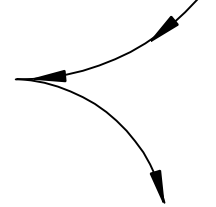
ՊՆԵՎԱՆԱՐԱՐԱՑԻՆ ԱՎՏՈՎՈՐՈՒՄ



ՊՆԵՎԱՆԱՐԱՐԱՑԻՆ ԱՎՏՈՎՈՐՈՒՄԻ ՍԱՔԻ ԳՈՐԾՆԵՐՈՒԹՅԱՆ ԶՈՒՍ



ԺԱՄԱՆԱԿԱՎՈՐ ՏՆՏԵՍՈՒԹՅԱՆ ՇԵՆՔԵՐ ԵՎ ՇԻՆՈՒԹՅՈՒՆՆԵՐ ԺԱՄԱՆԱԿԱՎՈՐ ՑԱՆԿԱՊԱՏ



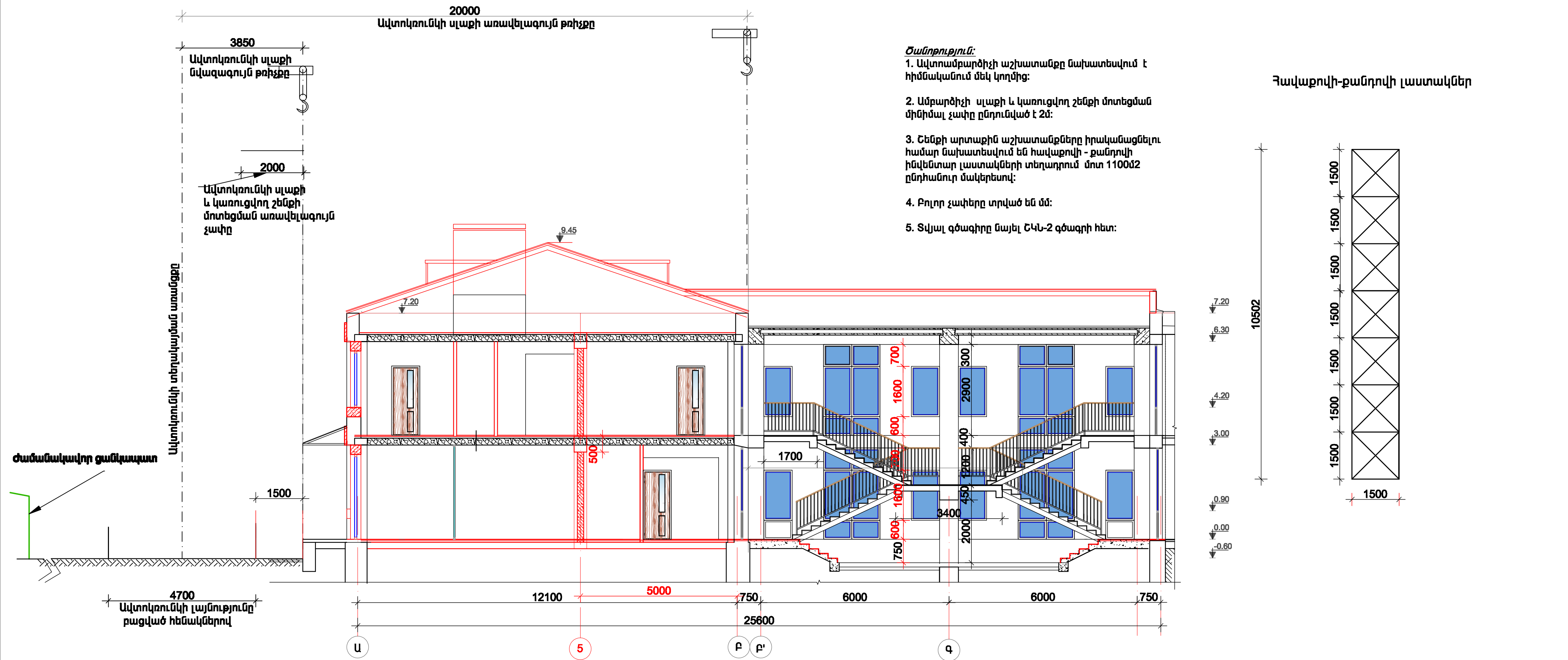
ԱՎՏՈՄԵԹԵՆՆԵՐԻ ՏԵՂԱՇԱՐԺՄԱՆ ԵՎ ՀՐԱՊԱՐԶԻ ՈՒՂՈՒԹՅՈՒՆԸ

- ՆԱԽԱԳԾՎՈՐ ԱՐԵՏՈՒՆ ԾԱԾԿՈՒՅԹ (ՎԵՐԱՆՈՐԴՎՈՐ)
- ՆԱԽԱԳԾՎՈՐ «ԲՐԵԿԶԻԱ» ՑԻՊԻ ԲԵՏՈՆԵ ՍԱԿԱՐԾ
- ԱՆԶԵՎԱՅՐԵՐԻ ՀԵՌԱՑՄԱՆ ՈՂՈՒԹՅՈՒՆԸ
- ՆԱԽԱԳԾՎՈՐ ԲԵՏՈՆԵ ՍԱԿԱՆԵՐՈՎ ԾԱԾԿՈՒՅԹ

- ՆԱԽԱԳԾՈՐ ՑԱՆԿԱՊԱՏ
- ԱՌԿԱ ԿԱՆԱԶԱՊԱՏՎԱԾ ՏԱՐԱԾՔ
- ՆԱԽԱԳԾՈՐ ՄԻՋԱՄԱՐԳ
- ՆԱԽԱԳԾՈՐ ԾԱՌԱՅԱՌՑ


ՂԵՆ. ՃԱՐՏ. Ա.ՀՈՎԱՆԱՆԻՍՅԱՆ		ԿՈՏԱՅՔԻ ՄԱՐԶԻ ԱՐԴՎՅԱՆԻ ԹԻՎ 3 ՄԱՆԿԱԴԱՐՏԵՋԻ ՎԵՐԱԿԱՌՈՒԹՅԱՆ ՆԱԽԱԳԾԱՅԻՆ ԱՇԽԱՏԱՆՔՆԵՐԻ ԻՐԱՎԱՆՑՈՒՄ	TPD - 19 (ՏԿՁ - 08)	ԳԳ
ՆԳՑ	Լ.ԱՐԱՋԱՆՅԱՆ		ՓՈՒԼ	ԹԵՐԹ
ԲԱԺԻ ՊԵՏ	Լ.ԱՐԱՋԱՆՅԱՆ		Ա	ՇԿԵ-2
ՂԵՆ.ՄԱՍՆ.	Լ.ՕՍԻՊՅԱՆ			1
		Ավտոկռունկի տեղակայումը: Ավտոմեքենաների տեղակայման և շրջադարձի սխեմա: Հատակագիծ Մ1:500		

ԿՏՐՎԱԾՔ 1 - 1 , Մ 1:100



- Ծանոթություն:**
- Ավտոամբարձիչի աշխատանքը նախատեսվում է հիմնականում մեկ կողմից:
  - Ամբարձիչի սլաքի և կառուցվող շենքի մոտեցման միմիմալ չափը ընդունված է 2մ:
  - Շենքի արտաքին աշխատանքները իրականացնելու համար նախատեսվում են հավաքովի - քանդակի ինվենտար լաստակների տեղադրում մոտ 1100մ2 ընդհանուր մակերեսով:
  - Բոլոր չափերը տրված են մմ:
  - Տվյալ գծագիրը նայել ՇԿՆ-2 գծագրի հետ:

Հավաքովի-քանդակի լաստակներ

ՊԼԱՆ. ՆԱԿՏ. ԱՐԿԻՏԵԿՏԱՆԻ ՄԱՍԻՆ			ԿՈՏԱՅՔԻ ՄԱՐԶԻ ԱՐԿԻՏԵԿՏԱՆԻ ԹԻՎ 3 ՄԱՆԿԱՊԱՐՏԵՁԻ ՎԵՐԱԿԱՌՈՒՑՄԱՆ ՆԱԽԱԳԾԱՅԻՆ ԱՇԽԱՏԱՆՔՆԵՐԻ ԻՐԱՎԱՆՑՈՒՄ	TPD - 19 (TKQ - 08)	ԳՀ	
ՆԳՏ	Լ.ԱՐԱՋԱՆՅԱՆ			ՓՈՒԼ	ԹԵՐԹ	ԹԵՐԹԵՐ
ԲԱԺՆԻ ՊԵՏ	Լ.ԱՐԱՋԱՆՅԱՆ			Ա	ՇԿՆ-3	1
ՊԼԱՆ.ՄԱՍԻՆ.	Լ.ՕՍԻՊՅԱՆ			Ավտոկոռուցման տեղակայում: ԿՏՐՎԱԾՔ 1-1, Մ 1:100		

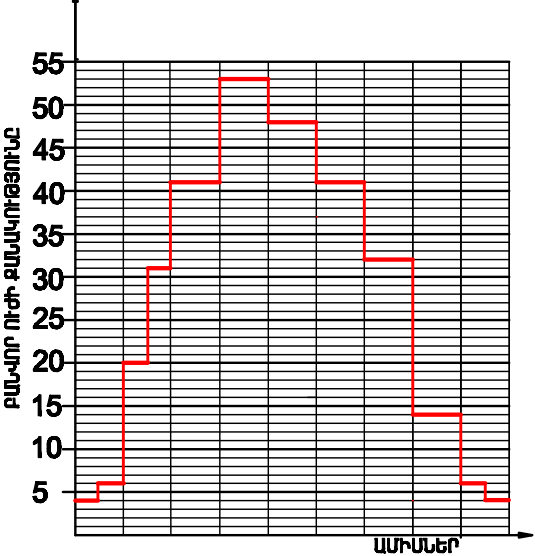
ՇԻՆԱՐԱՐՈՒԹՅԱՆ ՏԵՎՈՂՈՒԹՅԱՆ ԺԱՄԱՆԱԿԱՑՈՒՅՑ

Գ/Գ	Աշխատանքների անվանումը	Աշխատանքի տևողությունը, ամիս	Շինարարության տևողությունը								
			Ամիսներ								
			1	2	3	4	5	6	7	8	9
1	Նախապատրաստական շրջան ժամանակավոր ցանկապի տեղադրումով	0.5	4								
2	Քանդման և ապամոնտաժման աշխատանքներ ( I-ին, II-րդ հարկ, տանիք)	0.5	—	6	—						
3	Պատերի ուժեղացում	2.0		—	6	—					
4	Ծածկի սալերի ուժեղացում 3.28 և 6.58 միջերում	1.0		—	—	6	—				
5	Միաձույլ բետոնի տեղադրում միջնորմների ամրացում, բարավորների, շրջանակների և միջուկների կառուցում	2.0		—	—	5	—	—			
6	Հատակներ	2.0			—	—	6	—	—		
7	Դռներ և պատուհաններ	1.0			—	4	—	—			
8	Ներքին հարդարում	3.0				—	6	—	—		
9	Արտաքին հարդարում	3.0				—	6	—	—		
10	Տանիքի կառուցում	1.0				—	6	—	—		
11	Արտաքին և ներքին կոմունիկացիաների անցկացում	2.0		—	—	4	—	—	—	—	
12	Արտաքին և ներքին էլեկտրատեխնիկական աշխատանքներ	2.0		—	—	4	—	—	—	—	
13	Տարածքի բարեկարգում	1.0								6	
14	Շինարարի մաքրում և հեռացում, ժամանակավոր ցանկապատի ապամոնտաժում	0.5									4

ԲԱՆՎՈՐ ՈՒԺԻ ՇԱՐՃՄԱՆ ԺԱՄԱՆԱԿԱՑՈՒՅՑ

Ծանոթություն:

1. Շինարարության տևողությունը որոշվել է համաձայն գործող շինարարական նորմերի և ЕННР-րի նորմատիվային ժամանակի նորմերի:
2. Շինարարության ժամկետը կազմել է 9.0 ամիս:
3. Բանվորների առավելագույն թիվը կազմել է 54 բանվոր:



ԳԼՆ. ՃԱՐՏ. Ա.ԳՈՎԱՆՆԻՍՑԱՆ			ԿՈՏԱՅՔԻ ՍԱՐՁԻ ԱՐԳԱՑԱՆԻ ԹԻՎ 3 ՄԱՆԿԱՊԱՐՏԵՁԻ ՎԵՐԱԿԱՌՈՒՑՄԱՆ ՆԱԽԱԳԾԱՅԻՆ ԱՇԽԱՏԱՆՔՆԵՐԻ ԻՐԱԿԱՆՑՈՒՄ	TPD - 19 (TKQ - 08)	ԳԳ	
ՆԳՃ	Լ.ԱՂԱՅԱՆՅԱՆ			ՓՈՒԼ	ԹԵՐԹ	ԹԵՐԹԵՐ
ԲԱԺՆԻ ՊԵՏ	Լ.ԱՂԱՅԱՆՅԱՆ			Ա	ՇԿԼ-4	1
ԳԼՆ.ՄԱՍՆ. Լ.ՕՍԻՊՅԱՆ			Շինարարությամ տևողության ժամանակացույց: Բանվոր ուժի շարժման ժամանակացույց	